

# KONSUM



Jahresmagazin  
**2024/25**







# Gemeinsam Zukunft gestalten

Der Jahresausklang liegt hinter uns. Sie und wir starten in ein neues, spannendes und hoffentlich ebenso erfolgreiches 2025. Ein Rückblick zeigt uns die Richtung, die wir im Jubiläumsjahr 2024 auch dank Ihrer Unterstützung eingeschlagen haben. Im Jahresmagazin des KONSUM blicken wir mit Ihnen auf die Meilensteine, die unsere Mitarbeiter, Genossenschaftsmitglieder, Lieferanten und Kunden zusammen mit uns erreicht haben.

Die Zahlen belegen es – 2024 war ein erfolgreiches KONSUM-Jahr: Wir konnten im vergangenen Jahr unser 30.000. Mitglied begrüßen und unsere Mitgliederzahl um 2,1% steigern. Über 17 Millionen Kunden besuchten 2024 unsere Filialen. Mit 40 Auszubildenden gehen wir in das Jahr 2025. Wir begleiten sie bei dem Beginn ihrer KONSUM-Karriere. Wohin das führen kann, zeigten 2024 fünf besondere Mitarbeiter, die jeweils ihr 45. Dienstjubiläum feiern konnten.

Eines unserer Highlights im Jahr 2024 war der Start unserer KONSUM-App. Damit erhalten unsere Kunden monatlich Coupons und Prämien, nutzen diese als Kundenkarte und speichern ihren Einkauf als digitalen Kassenzettel. Auch an Gewinnspielen und besonderen Aktionen können unsere Kunden über die App teilnehmen. Das kam gut an – bereits drei Monate nach dem Start feierten wir den 10.000. Nutzer.

Und nicht zu vergessen: 2024 war auch das Jahr des 140-jährigen Bestehens unseres KONSUM – und die Menschen in Leipzig und der Region feierten mit. Rabattaktionen für Kunden, besondere Benefits für die Mitarbeiter, besondere Angebote für unsere Mitglieder und viele weitere Aktionen begleiteten dieses besondere Jahr. Hinzu kamen die neue Filiale in Eutritzsch und die lang erwartete Wiedereröffnung des Supermarkts in der Trigaleria in Markkleeberg mit modernem Design, mehr Fläche, einem erweiterten Backshop und vielem mehr.

Es ist und bleibt also vieles in Bewegung. Wir freuen uns darauf, mit Ihnen gemeinsam unsere Zusammenarbeit 2025 zu stärken und auszubauen. Bleiben Sie uns und unserem Genossenschaftskonzept gewogen!

Viel Freude beim Lesen wünschen Ihnen

**Prof. Dirk Thärichen**  
Vorstandssprecher

**Michael Faupel**  
Vorstand

# Zahlen und Fakten

**30.108** **+2,1%**

Mitglieder

**1.160** **+1**

Mitarbeitende

**40** **-7**

Auszubildende

**11,56 €** **-0,1%**

Durchschnittsbon

**17.477.544** **+0,8%**

Kunden im Jahr

**57** **-2**

Filialen

**6.776 €/m<sup>2</sup>** **+3,9%**

Flächenproduktivität

**202.090.791 €** **+0,7%**

Bruttoumsatz vor Rückvergütung

Stand zum 31.12.2024

 Entwicklung seit 31.12.2023

## Aufsichtsrat der KONSUM Leipzig eG



**Dr. Horst Poldrack**  
Vorsitzender



**Martin Buhl-Wagner**  
stellvertretender Vorsitzender



**Prof. Dr. Elke Reuschel**



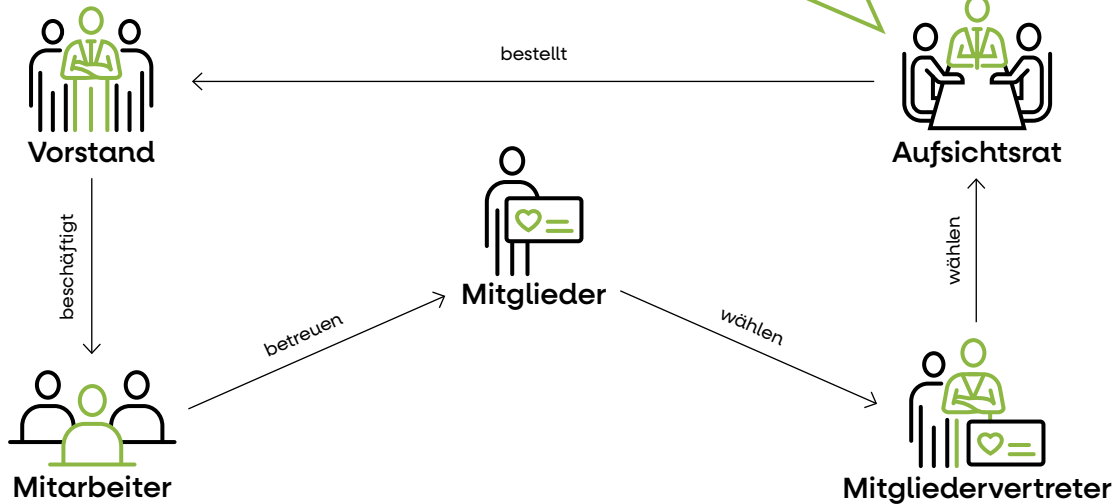
**Ulf Hentschel**



**Monique Wagner**



**Steffen Böker**



# Jahresrückblick 2024

## Januar

Ehrung zum Dienstjubiläum: 48 Mitarbeiter für ihre langjährige KONSUM-Treue geehrt.



## Februar

KONSUM ist Teil von Monopoly Leipzig – mit Sitz in der Industriestraße im Stadtteil Plagwitz.

## März

Der KONSUM-Osterhase hoppelt kreuz und quer durch die Leipziger Innenstadt und zaubert ein Lächeln auf viele Kindergesichter.



## Juli

KONSUM wächst: Neue Filiale in Eutritzsch eröffnet. In der Theresienstraße gibt's nun knackiges Obst und knusprige Backwaren für die Nachbarn gleich um die Ecke.



## August

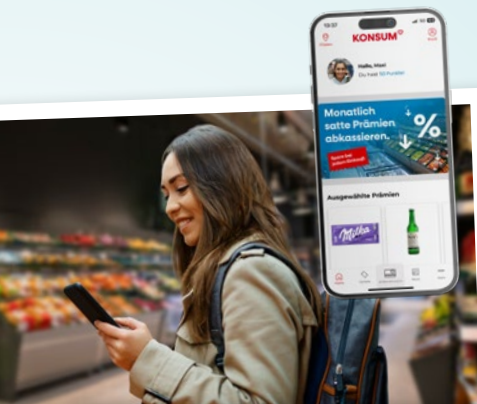
KONSUM-Kultursommer: Highlight war das Mitarbeiterfest im Zoo Leipzig. Außerdem: Marktmusik mit Adele-Tribute, Meyle-Konzert und Open-Air-Kino für Mitglieder.

## September

KONSUM-Tochtergesellschaft „KONSUM Handelsgesellschaft mbH“ expandiert: Übernahme eines EDEKA-Marktes in Neukieritzsch. Wir freuen uns auf weitere geplante Kooperationen.





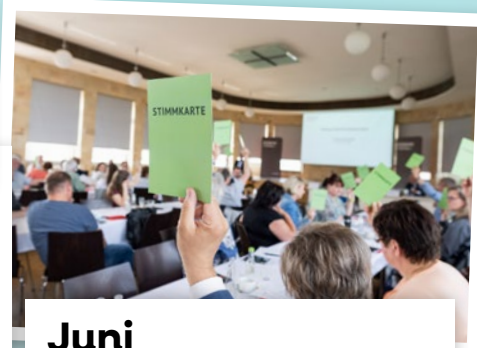


## April

4-3-2-1: KONSUM-App startet demnächst. Kunden sind begeistert – 3 Monate später schon 10.000 Nutzer.

## Mai

140 Jahre KONSUM: Unsere Gala zum 140-jährigen Jubiläum sammelte Spenden in Höhe von insgesamt 32.000,- Euro.



## Juni

Erfreuliche Zahlen für KONSUM: 30.000 Mitglieder und 200,5 Mio. Euro Umsatz 2023. Auf der Vertreterversammlung wurden Rückvergütung und Dividende für 2023 festgelegt.



## Oktober

14 Prozent Mitglieder-Rabatt auf nahezu alle Artikel gab's am 14.10. anlässlich des 140 KONSUM-Jubiläums.

## November

Wiedereröffnung des Supermarkt in Trigleria in Marktleebberg mit modernem Design, mehr Fläche, einem erweiterten Backshop und vielem mehr.



## Dezember

Nikolausbox aus Bastelbogen gebaut und dann in einer KONSUM-Filiale mit Leckereien füllen lassen – wieder ein kleiner Glücksmoment für Kinder in der Region.

# Die KONSUM-Philosophie

A woman with blonde hair in a ponytail, wearing a black hoodie with the KONSUM logo, is smiling and holding a yellow box of products in a grocery store aisle. The background shows shelves stocked with various goods, including jars and bottles. The lighting is warm and focused on the woman.

## Für Mitglieder, Kunden und Mitarbeiter

Die KONSUM-Philosophie 2030 ist unser Wegweiser für die Zukunft. Sie ist Kompass für unsere gemeinsame Richtung und prägt jeden Schritt auf unserem Weg – im Sinne unserer Kunden, Mitglieder und Mitarbeiter.

## Essenz

„Nah. Frisch. Freundlich.“ – diese drei Worte bilden das Herzstück von KONSUM. Sie formulieren unser Selbstverständnis als verlässlicher Partner und Nahversorger für alle Dinge des täglichen Bedarfs. Dabei steht eines fest: Jede unserer Entscheidungen treffen wir für Sie: unsere Mitglieder, Kunden und das gesamte KONSUM-Team.





## Wir fördern Gemeinschaft durch Genossenschaft.

Unsere Mitglieder sind Teil einer starken Gemeinschaft und profitieren von einer krisensicheren Geldanlage, attraktiven Rückvergütungen und gestalten aktiv die Zukunft der Genossenschaft mit.



## Wir schaffen Nähe zu unseren Kunden.

Dort wo unsere Kunden leben und arbeiten, sind auch wir zu Hause. Mit unserem engagierten Team und moderner Technik möchten wir ihnen ein besonderes Einkaufserlebnis bieten – und dabei immer offenes Ohr für ihre Wünsche und Anregungen haben.



## Wir stärken unsere Heimat.

Heimat ist da, wo das Herz schlägt – und unseres schlägt für die Region. Deshalb beziehen wir unsere Waren bevorzugt von lokalen Partnern. Wir engagieren uns für Projekte in der Nachbarschaft und sind aktiver Teil des Lebens in unserer Region.



## Wir stehen füreinander ein.

Gemeinschaft beginnt bei uns im Team. Mit gegenseitigem Respekt und Weitblick schaffen wir moderne Arbeitsplätze und vielfältige Entwicklungsmöglichkeiten. Denn zufriedene Mitarbeiter und langjährige Partnerschaften sind der Schlüssel zu unserem gemeinsamen Erfolg.



## Wir bieten frische Vielfalt zu fairen Preisen.

In unseren Regalen finden unsere Kunden, was das Herz begehrt: von bewährten Klassikern bis zu aktuellen Neuheiten für jeden Geldbeutel. Unser Sortiment vereint frische regionale Produkte, beliebte Markenartikel und günstige Alternativen – damit bei uns jeder findet, was er sucht.



# Wir fördern Gemeinschaft durch Genossenschaft.

Das Prinzip Genossenschaft und KONSUM als Leipziger Unternehmen sind so beliebt wie vielleicht noch nie. Im letzten Jahr durften wir das 30.000. Mitglied begrüßen, und die Tendenz steigt. Gründe dafür gibt es viele.

Unsere Mitglieder freuten sich 2024 unter anderem über eine Rückvergütung auf die eigenen Einkäufe. Zugleich wissen unsere Mitglieder, dass der Erfolg des KONSUM ihnen sowie auch den vielen anderen Menschen unserer Stadt zugutekommt. Denn wir sind mit über 1100 Mitarbeitenden nicht nur ein wichtiger und relevanter Arbeitgeber der Stadt, sondern unterstützen die Gesellschaft auch dort, wo es wichtig ist – ob in Sport, Kultur oder bei sozialen Projekten.



**Nelly Keding**

Vorstand der Lipsia eG

**„Den KONSUM und uns, die Wohnungsgenossenschaft „Lipsia“ eG, verbinden nicht nur ausgeprägte regionale Verwurzelung, ein jeweils runder Geburtstag im Jahr 2024 und damit die jahrzehntelange Beständigkeit. Vielmehr sind es unser Wertesystem und das Grundprinzip der Mitbestimmung durch unsere Mitglieder, was uns als Genossenschaften eint.“**



## KONSUM digital: Mit wenigen Klicks zum Überblick

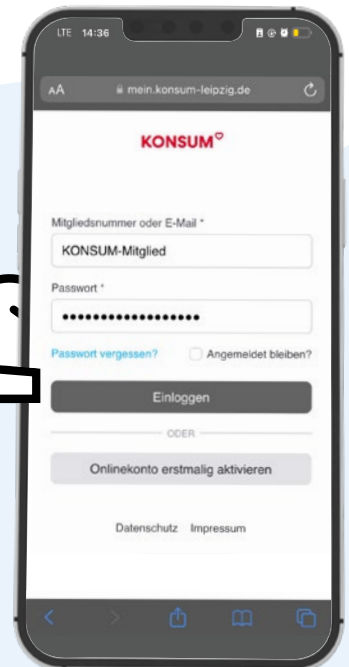
Der Online-Mitgliederbereich macht seit 2023 vieles einfacher: Unsere Mitglieder haben dort ihre Umsätze, Guthaben und Geschäftsanteile jederzeit im Blick. Neben wichtigen Formularen und aktuellen Informationen liegt dort auch das jährliche Dividenden-Schreiben. Viele Mitglieder nutzen diesen Service bereits. Unser Tipp: Vorbeischauen und die Vorteile des digitalen Mitgliederbereichs entdecken!

## Gemeinsam mehr erleben: Exklusive Vorteile für Mitglieder

Mit der KONSUM-Mitgliedschaft öffnen sich viele Türen zu besonderen Erlebnissen. So durften sich unsere Mitglieder im Rahmen unseres 140-jährigen Jubiläums über eine ganz besondere Aktion freuen. Sie konnten neun unterschiedliche Events und Attraktionen für 14,- Euro genießen – darunter beispielsweise Konzerte oder Freizeit-Events, die ansonsten deutlich teurer gewesen wären. Diese und viele weitere Aktionen zeigen: Eine KONSUM-Mitgliedschaft macht sich bezahlt – und das nicht nur beim Einkauf.



**Mitgliederbereich:**  
Anmelden und alles  
im Blick haben!  
[mein.konsum-leipzig.de](https://mein.konsum-leipzig.de)







# Wir schaffen Nähe zu unseren Kunden.



Ein Unternehmen, das seit 140 Jahren seine Stadt mit den Dingen des täglichen Lebens versorgt, entwickelt zu ihnen eine ganz besondere Bindung. Eine spezielle Identifikation. Und eine gewisse Selbstverständlichkeit, den Menschen in ihren Vierteln etwas zurückzugeben und ihre kleinen und größeren Projekte zu unterstützen.

Diese Haltung nennen wir „Kiezseele“. Eine traditionelle Überzeugung, für Menschen mehr zu sein als „nur“ ihr Lieblingssupermarkt. Sondern ein Unternehmen, das für sie da ist, ihre Ideen mitgestalten kann, sie über das Genossenschaftsprinzip beteiligt und als Arbeitgeber über 1.100 Menschen beschäftigt. Ein KONSUM also für alles – fürs Leben und Arbeiten zugleich.

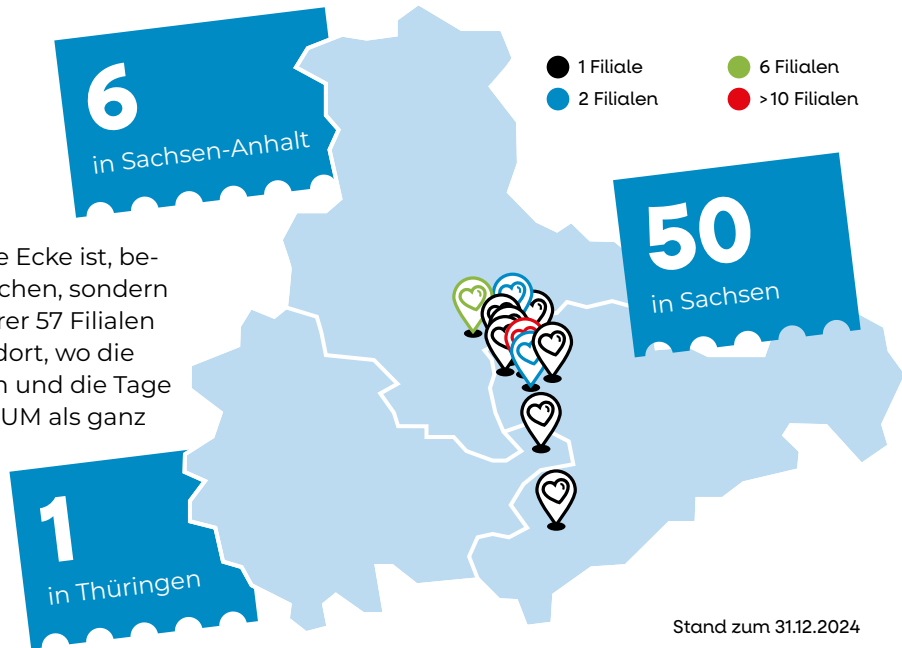


**Chris Bageritz**  
Ortsvorsteher Glesien

**„Der KONSUM als Grundversorger im Ort ist für uns ein verlässlicher und wichtiger Partner seit vielen Jahrzehnten. Darüber hinaus engagiert sich die Genossenschaft in unseren zahlreichen Vereinen und ehrenamtlichen Projekten wie z. B. der Sanierung der Alten Schule als Mehrgenerationshaus in Glesien.“**

## 57 mal dort, wo die Menschen sind

Dass der KONSUM meistens gleich um die Ecke ist, beweist nicht nur unsere Nähe zu den Menschen, sondern auch eine Karte mit den Standorten unserer 57 Filialen bis Ende 2024. Wir sind als Nahversorger dort, wo die Menschen leben, einkaufen, sich bewegen und die Tage in ihrem Kiez verbringen – mit dem KONSUM als ganz selbstverständlichem Teil dieses Lebens.



## Immer für Sie da

Ob Erkältungswelle, schlaflose Zeit mit dem Baby oder einfach ein Tag voller Termine – manchmal fehlt die Zeit für den Einkauf in unseren Filialen. Auch 2024 lieferten wir in solchen Momenten die gewünschten Produkte bis an die Haustür. Bei Bestellung werktags bis 12 Uhr klingelte es noch am selben Tag – von Radefeld bis Markkleeberg und von Markranstädt bis Paunsdorf.

Online bestellen.  
Wir liefern  
nach Hause.  
[www.konsum-leipzig.de](http://www.konsum-leipzig.de)





# Wir bieten frische Vielfalt zu fairen Preisen.



Der KONSUM nebenan ist mehr als nur ein Supermarkt: Kunden finden bei uns jeden Tag frische Qualität, herzhaftes Spezialitäten aus der sächsischen Nachbarschaft und eine ausgewogene Mischung aus beliebten Markenartikeln und günstigen Produkten zum cleveren Sparen.

Ein Viertel unseres Sortiments kommt direkt aus der Region – erkennbar am leuchtend gelben „VON HIER“-Schild an unseren Regalen. Diese lokalen Schätze sind nicht nur eine Bereicherung unseres Angebots, sondern auch ein Bekenntnis zu unserer Heimat.

Hinter jedem heimischen Produkt stehen Menschen, die wir persönlich kennen und schätzen. Echte Handwerkskunst und Herstellerpassion, die man schmeckt und die wir deshalb gerne unterstützen. Mit jedem Einkauf bei KONSUM unterstützen Sie damit lokale Betriebe und tragen dazu bei, dass unsere Region lebendig und wirtschaftlich stark bleibt.



## Hanno Böhle

Vorstand der KoLa

**„Wir sind 2020 angetreten, um zu zeigen, dass eine andere Landwirtschaft möglich ist: mit fairen Arbeitsbedingungen, ökologischem Anbau und regionaler Distribution. Als Genossenschaft liegt unser Betrieb im gemeinsamen Eigentum von denen, die das Gemüse beziehen und denen, die es produzieren. Wir freuen uns, mit KONSUM Leipzig und Halle starke Partner zu haben, die diesen genossenschaftlichen Gedanken teilen.“**



## VON HIER

KONSUM legt großen Wert auf Regionalität: Viele Waren unseres Sortiments stammen von lokalen Erzeugern aus Leipzig und Umgebung. Das „Von Hier“-Label kennzeichnet Produkte, die umweltfreundlich und nachhaltig sind wie frisches Obst, Gemüse, Eier, Fleisch, Milch und einige verarbeitete Produkte. Dieses regionale Angebot unterstützt nicht nur die lokale Wirtschaft, sondern sorgt auch für kurze Transportwege und damit für mehr Frische und weniger CO<sub>2</sub>-Emissionen.



## Frisches trifft Feines

Fleisch, Wurst, Käse, Salate und Feinkost: Bei uns kommen Frische und Genuss zusammen. In vielen unserer Filialen finden unsere Kunden regionale, nationale und internationale Spezialitäten für jeden Geschmack und jeden Anlass. Egal, ob sich der kleine Hunger meldet oder der Magen richtig knurrt: An unserer Frischetheke bieten wir Salami, Schinken, Hackfleisch, Rouladen, Käsevarianten und Aufstriche frisch an und portionieren sie genau so, wie es unsere Kunden brauchen.



## Biere von Klassiker bis Szene

Noch ein Bierchen? Gerne doch – vor allem wenn die Auswahl an „Hopfenkalt-schalen“ so vielfältig ist wie bei KONSUM. Regionale Biersorten und Markenklassiker stehen neben Spezialitäten und besonderen Craft-Bieren für den ganz szenigen Geschmack. Ob für die Sportschau auf der Couch, den Grillabend oder besondere Anlässe: Unser Bierangebot bringt prickelnde Qualität aus Deutschland und unserer Region direkt nach Hause.



## Vegan? Haben wir!

Vegane Produkte sind so beliebt wie noch nie. Für KONSUM ist es daher selbstverständlich, viele hochwertige Alternativen zu Milch- und Fleischprodukten in unserem Sortiment anzubieten. In unseren Märkten finden Sie eine sorgfältig ausgewählte Vielfalt an pflanzlich basierten Produkte. Von cremigen Hafermilchprodukten über proteinreiche Hülsenfrüchte bis zu innovativen Fleischalternativen aus Erbsen, Soja oder Weizen – für eine abwechslungsreiche Ernährung ohne tierische Bestandteile.





# Wir stehen füreinander ein.



Engagiert, freundlich und mit Blick in die Zukunft: In unseren Filialen in Leipzig, im Leipziger Umland und in Halle sowie in der Verwaltung der KONSUM Leipzig eG setzen sich über 1.100 Menschen täglich dafür ein, dass für unsere Kunden alles rund läuft. Während unsere Marktteams mit Herzlichkeit und einem frischen Angebot für Wohlfühlmomente beim Einkauf sorgen, arbeitet das Team in der Zentrale daran, dass unser Unternehmen zukunftsfähig bleibt und wächst.

Was uns Mitarbeiter allesamt verbindet? Das Wissen, dass wir eine große Familie in einem großen Unternehmen Leipzigs sind, das den genossenschaftlichen Gedanken auch in den Teams lebt. Faire Bezahlung, kurze Arbeitswege und ein respektvoller Umgang sind für uns selbstverständlich. Egal ob Berufsanfänger, Familiengründer oder Quereinsteiger – wir finden für alle Mitarbeiter eine passende Aufgabe und viele Perspektiven für eine vielversprechende Zukunft.



## Lisa-Marie Schaller

Azubi als Kauffrau für  
Büromanagement

**„Jeden Tag lerne ich Neues und bekomme ganz viel Unterstützung. Ich hatte zum Beispiel am Anfang an der Vielzahl unterschiedlicher Verträge zu knabbern. Die Lösung: Einfach meine Ausbilderin fragen. Sie zeigte mir, was ich beachten muss – und jetzt bin ich darin fit.“**



## Typisch KONSUM Familie: Mehr als nur Kollegen.

Was den KONSUM besonders macht, sind die Menschen, die hier täglich mit Herz und Engagement arbeiten. Hier grüßt man sich nicht nur freundlich, sondern interessiert sich füreinander, unterstützt sich und feiert gemeinsame Erfolge. Wenn Teams in Hochphasen zusammenhalten, wenn langjährige Kollegen ihr Wissen an Newcomer weitergeben oder wenn man sich gemeinsam kritisch hinterfragt und dadurch besser wird – das ist für uns typisch für die KONSUM Familie.



## Wachsen in der KONSUM Familie

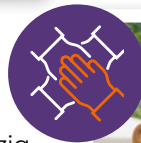


In der KONSUM Familie dreht sich alles um die Frage: Wohin soll die Reise gehen? Ob Azubi oder alter Hase – hier bekommt jeder das Rüstzeug für seinen weiteren Karriereweg. KONSUM-Vorstand Michael Faupel ist überzeugt, dass „Verantwortung für die Kollegen persönliches Wachstum antreibt. Daher bilden wir bei KONSUM Ersthelfer, Brandschutzhelfer oder auch zum Thema Datenschutz aus“.



## 140 Jahre gemeinsam stark

Am 18. August 2024 verwandelten wir den Zoo Leipzig in unsere KONSUM-Familienparty. Zum 140. Geburtstag feierten alle Mitarbeiter samt Familien ein einfach tierisch gutes Fest. Die Mitarbeiter konnten mit der ganzen Familie einen wunderbaren Tag in einem der schönsten Zoos Europas erleben, wurden verköstigt und genossen gemeinsam Wetter und Atmosphäre eines ganz besonderen Tages.







# Wir stärken unsere Heimat.



Seit 140 Jahren sind wir fest in Leipzig und der Region verwurzelt. Wegen dieser tiefen Verbundenheit engagieren wir uns dort, wo das Leben pulsiert: im Sport, der Menschen zusammenbringt und begeistert. In der Kultur, die unsere Stadt so einzigartig macht. In der Wirtschaft, wo starke Netzwerke allen zugutekommen. Und im sozialen Bereich, wo Unterstützung besonders wichtig ist.

Wichtig ist uns auch die Förderung von Kindern und Jugendlichen. Ob in Schulprojekten, bei der Berufsorientierung oder in Sportvereinen – wir möchten die Zukunft unserer jungen Generation mitgestalten.

Die Stadt macht uns stark – deshalb stärken wir umgekehrt auch unsere Stadt und Region.



## Torsten Brunnell

Präsident des HC Leipzig

**„Mit großer Dankbarkeit blicken wir auf die langjährige Unterstützung des HC Leipzig durch den KONSUM, der in guten wie in schlechten Zeiten an unserer Seite stand. Von daher freuen wir uns sehr auf die weitere Zusammenarbeit auf unserem gemeinsamen Weg zurück in die 1. Handball Bundesliga der Frauen.“**



## Sport

Sport ist Teamgeist – das passt perfekt zu uns! Wir unterstützen als Leipziger Unternehmen mit Herz für die Region sowohl Profisport als auch Breitensport. Bei den Handballerinnen des HC Leipzig fiebern wir bei jedem Spiel mit. Wir begleiten als Partner des Teams Sportstadt Leipzig talentierte Athleten auf ihrem Weg zu internationalen Wettkämpfen. Vor ihrer Abreise ehrten wir in unserer Zentrale die Qualifikanten der Olympischen Spiele 2024 – ein Moment voller Vorfreude auf einen der ganz großen Sporthöhepunkte.



## Soziales

Bildung ist der Schlüssel zur Zukunft – deshalb engagieren wir uns dort, wo die Kleinsten große Unterstützung brauchen. Als Partner von Kitas helfen wir mit, Kindern einen idealen Bildungsstart ins Leben zu geben. Zudem begleiten wir von der Grundschule bis zum Abitur Bildungseinrichtungen in unserer Region. Denn wer in kluge Köpfe investiert, investiert in eine bessere Zukunft für alle. Das ist gelebte Verantwortung – und für uns als KONSUM eine Herzensangelegenheit.



## Kultur

Kultur verbindet – davon sind wir überzeugt! Ob beim international renommierten Bachfest, beim stimmungsvollen Finale der LEIPZIGER MARKT MUSIK mit Cashmere feat. Jasmin Graf oder beim traditionsreichen Laternenfest in Halle: Als KONSUM sind wir genau dort, wo Menschen zusammenkommen und feiern. Denn Kultur ist wie gutes Essen: Sie bringt Menschen zusammen, sorgt für ganz besondere Momente und darf gerne so häufig wie möglich wieder aufgetischt werden.



## Wirtschaft

Neue Ideen brauchen starke Partner – deshalb engagieren wir uns. Wir unterstützten das MACHN Festival 2024 und brachten damit zukunftsweisende Impulse auf den Weg. Hier trifft Kiez-Charme auf Forward Thinking – genau unser Ding! Auch dem Marketing Club Leipzig stehen wir als aktives Mitglied zur Seite und fördern mit dem Marketing-Preis frische Konzepte. Frische Getränke spendierten wir wie jedes Jahr beim Sommerfest des BVMW.



# Feiern und gleichzeitig Gutes tun

140 Jahre  
**KONSUM**♥

Große Jubiläen müssen auch groß gefeiert werden. Das galt im Jahr 2024 auch für den KONSUM. Schließlich wurde er zum 8. Mai 2024 starke 140 Jahre alt. Seit 1884 ist die Genossenschaft aus Leipzig nicht mehr wegzudenken und mit 57 Filialen in drei Bundesländern zuverlässig für ihre täglich rund 50.000 Kunden da. Was für beeindruckende Zahlen!

Dieses Datum war also ein besonderer Anlass für ein denkwürdiges Fest mit Vertretern der Mitarbeiter und Mitglieder sowie Partnern aus Politik, Wirtschaft, Kultur, Sport und Gesellschaft. Mit dabei waren unter anderem Ministerpräsident Michael Kretschmer, Fußballtrainer Marco Rose, Moderatorin und WM-Eisschnellläuferin Franziska Schenk, Skiweitspringer Jens Weißflog und viele mehr. Aus der internationalen Ferne schickten weitere Gratulanten ihre Grüße wie Tobias Künzel von den Prinzen und Österreichs Nationaltrainer und einstiger RB-Sportdirektor Ralf Rangnick.

Wie es für den KONSUM als engagiertem Unternehmen für die Stadt Leipzig typisch ist, war die Gala zum 140-jährigen Jubiläum mit ihren rund 500 Gästen allerdings kein Fest um des reinen Feierns willen. So übergab KONSUM seine Spenden auf der Bühne, während die Gäste im Saal mit eigenen Spenden an diesem Abend ebenfalls ihr soziales Herz zeigten und die gesamte Spendensumme auf insgesamt 32.000,- Euro wachsen ließen.

Jeweils 3.500,- Euro überreichten in Form eines Spendenschecks die KONSUM-Vorstände Michael Faupel und Prof. Dirk Thärichen live auf der Bühne an die Leipziger Tafel, die Tafel Halle, die Leipziger Elternhilfe für krebskranke Kinder sowie die Stiftung Bürger für Leipzig. Außerdem erhielten die Ralf Rangnick Stiftung, die Katarina Witt Stiftung, die Stiftung Kinderklinik Leipzig sowie Zusammen gegen Krebs e.V. eine Unterstützung aus dem gesamten Spendentopf des Abends.



## Gesichter und Gedanken der Jubiläumsgala zu 140 Jahre KONSUM Leipzig eG



**Michael Kretschmer**  
Ministerpräsident Sachsen

„KONSUM hilft immer, wenn es notwendig ist, Projekte zu unterstützen. Und er gibt regionalen Anbietern von Lebensmitteln die Chance, sich zu etablieren. Das ist es, was wir heute brauchen: Menschen, die zupacken und etwas leisten.“



**Burkhard Jung**  
Oberbürgermeister  
Stadt Leipzig

„Die alte Genossenschaftsidee ist quicklebendig und die regionale Versorgung eine großartige Erfolgsgeschichte. Danke an den KONSUM für seine Rolle als Förderer von Zivilgesellschaft und Gemeinwohl.“



**Hartwig Arndt**  
Harry Brot GmbH

„Das Besondere am KONSUM: Er ist sehr regional mit langer Tradition und trotzdem modern und frisch aufgestellt. Das ist interessant für Kunden. Ich habe einst beim KONSUM mein erstes Praktikum gemacht – und heute sind wir Geschäftspartner.“



**Tobias Künzel**  
Die Prinzen

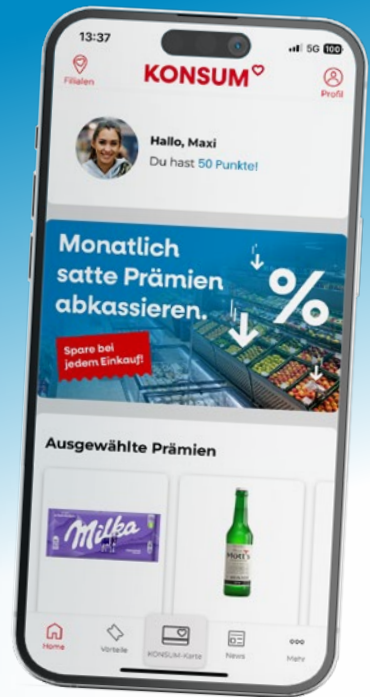
„Ich hab als Thomaner oft in einer Kaufhalle in der Sebastian-Bach-Straße Vita-Cola und Schlagersüßtafel gekauft. Heute steht an gleicher Stelle ein KONSUM und dort gehen jetzt die Thomaner hin und kaufen genau die gleichen Produkte. Sehr gut angelegtes Taschengeld!“

# KONSUM-App: Willkommen in der digitalen Einkaufswelt

Die KONSUM-App bringt das Einkaufserlebnis beim KONSUM auf das nächste Level. Der smarte Einkaufsbegleiter verwandelt das Smartphone in einen digitalen Alleskönner für die Hosentasche.



Download für iOS  
und Android.



## Eine Welt, viele Vorteile

Die App bietet ein ganzes Universum an praktischen Features. Ein Kunde kann mit ihr pro Einkauf Punkte sammeln, die er gegen wöchentlich neue Vergünstigungen oder sogar kostenfreie Produktprämien eintauschen kann. Außerdem sehr beliebt: Unsere attraktiven Gewinnspiele, die exklusiv für App-Nutzer gemacht sind.

Außerdem führt die App gleich mehrere analoge Medien in die digitale Welt: die Kundenkarte, die Mitgliederkarte und der Kassenbon – alles in einer App und immer griffbereit. Und wer in Sachen Filialen einmal nicht weiterweiß, schaut in den Filial-Finder und findet dort die Adressen und Standorte aller KONSUM-Märkte.

Die Installation ist übrigens kinderleicht: Einfach QR-Code scannen, App herunterladen und schon kann's losgehen. Als kleines Willkommensgeschenk gibt es direkt 50 Startpunkte auf das digitale Konto.



### Coupons und Prämien

Sammle Punkte und profitiere bei jedem Einkauf von vielfältigen Vorteilen.



### Deine digitale Kundenkarte

Einfach und übersichtlich auf deinem Smartphone.



### Digitaler Kassenbon

Behalte den Überblick und spare wertvolles Papier.

## Sagt dem Plastik ade:

Verknüpft eure Mitgliedschaft in der KONSUM-App und nutzt ab sofort eure digitale Mitgliederkarte. So profitiert ihr gleichzeitig von der Rückvergütung und allen App-Vorteilen bei eurem KONSUM-Einkauf.



## SB-Kassen: Wenn's mal besonders schnell gehen soll

Einkäufe selbst scannen und gleich bezahlen – das wird Teil der Zukunft eines modernen Einkaufserlebnisses sein. Mit unseren SB-Kassen bieten wir unseren Kunden eine weitere Möglichkeit, neben der bewährten Kasse eine weitere Form der Abrechnung zu nutzen. Mit den SB-Kassen setzen wir auf eine moderne Scan-Technologie, die den Einkauf schnell und komfortabel gestaltet. Das Beste daran: Kunden behalten die volle Kontrolle über ihren Einkaufsprozess – und unsere freundlichen Mitarbeiter sind selbstverständlich vor Ort und beantworten bei Unsicherheiten jederzeit Fragen. Schließlich steht bei KONSUM Service an erster Stelle.

**So einfach geht's:** Der Einkauf der Zukunft ist kinderleicht: Kunden legen ihre Waren wie gewohnt in den Einkaufswagen und begeben sich damit an die SB-Kasse. Dort scannen sie eigenhändig den Strichcode an den Waren und bezahlen anschließend bequem per Karte.



# Impulse & Ausblick

## Modernisierung und Nachhaltigkeit

KONSUM setzt seine Strategie rund um die Modernisierung fort. Wie im Jahr 2024 werden auch 2025 einige bestehende Märkte modernisiert und deren Angebot kundenorientiert erweitert. Modernisierung denken wir stets zusammen mit Nachhaltigkeit. Ein Ansatz dabei ist, das Energiemanagement in unseren Filialen auch in der Zukunft möglichst nachhaltig auszurichten. Dazu zählen beispielsweise die Installation energiesparender Kühlungsgeräte für die Lebensmittel in den Märkten sowie der Bezug von Ökostrom für den generellen Betrieb unserer Filialen.



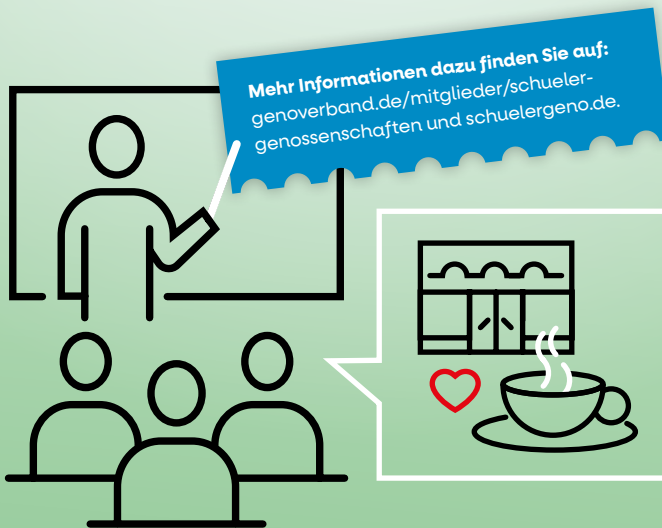
## Digitaler KUSS für Partner

Das beliebte KONSUM-Partnerprogramm KUSS geht neue Wege. Ab 2025 rufen Kunden ihre Vergünstigungen nicht mehr in traditioneller Papierform, sondern mit modernem Twist digital über die KONSUM-App ab. Das Prinzip bleibt dabei erhalten: Ab einer gewissen Einkaufssumme „drücken“ wir den Kunden einen KUSS auf die digitale Wange. Dieser Schmatzer kann bei unseren Partnern eingelöst werden.

Die Digitalisierung ist für KONSUM mehr als nur die Weiterentwicklung des KUSS-Programms. Wir verbessern unseren Service, optimieren interne Abläufe und schaffen neue digitale Angebote für unsere Kunden. So entwickeln wir uns stetig weiter – aber bleiben dabei, was wir sind: Ihr Markt um die Ecke.

# Das Borsdorfer Erfolgsrezept: Wenn Schüler zu Unternehmern werden.

Junge Menschen, die heute schon einmal in das Unternehmertum von Morgen hineinschnuppern können? Der Genoverband e.V. macht es möglich – mit einem einzigartigen Bildungskonzept, das Schülerfirmen auf das nächste Level hebt: mit den sogenannten Schülergenossenschaften. In diesem Rahmen gründen und betreiben Jugendliche weitestgehend eigenständig ihr eigenes Unternehmen. Dabei lernen sie nicht nur die Führung der Geschäfte, sondern entwickeln neue Geschäftsmodelle und leben dabei zugleich die demokratischen Werte der Beteiligung und Mitbestimmung.



## Von der Schulbank zum Business-Plan

Die Schüler sind dabei Ideengeber, Entscheider und Macher zugleich. Ob nachhaltiger Schulbedarf, innovative Umweltprojekte oder das hippe Schulcafé – sie verwirklichen ihre Geschäftsideen eigenverantwortlich und demokratisch. Der Genoverband begleitet sie dabei als engagierter Partner: mit Experten-Workshops, praxisorientierten Materialien und einem wertvollen Netzwerk aus der Wirtschaft.

## Erfolgsgeschichte Schulcafé Borsdorf

Wie Schülergenossenschaften die Schulwelt bereichern, zeigt das Beispiel der „Freien Gründer Borsdorf“ bei Leipzig. Ihr selbstverwaltetes Café ist heute ein kulinarischer Hotspot und der Beweis, dass junge Menschen richtig erfolgreich etwas Unternehmerisches auf die Beine stellen können. Als eine von vier aktiven Schülergenossenschaften in Sachsen inspirieren sie andere, ihre Ideen anzupacken und umzusetzen.

## Werkstatt für die Zukunft

Schülergenossenschaften sind mehr als ein Schulprojekt – sie sind Zukunftswerkstätten für eine nachhaltige Wirtschaft. Hier wachsen junge Menschen über sich hinaus, entwickeln Teamspirit und entdecken ihre berufliche Bestimmung. Der Genoverband prüft nicht nur den KONSUM als Genossenschaft, sondern fördert zugleich auch junge Talente als neue Generation verantwortungsvoller Unternehmer.

# KONSUM Mitglied- schaft lohnt sich

Unsere Mitglieder erhalten exklusive Rabatte bei Eingabe oder Vorlage der Codes.

## KONSUM Genuss Shop Oberhof

Lokal und online [www.konsum-thueringen.de](http://www.konsum-thueringen.de)

**20 % Rabatt**

Code: **KONSUM2425** | Gültig bis 31.12.2025



## KONSUM Gin Shop

[www.konsum-gin.de](http://www.konsum-gin.de)

**20 % Rabatt**

Code: **KONSUM2425** | Gültig bis 31.12.2025



## KONSUM-Hotels

[www.konsumhotel.de](http://www.konsumhotel.de)

**25 % Rabatt**

Code: **KONSUM2425** | Gültig bis 31.12.2025  
(ausgenommen Feiertage und Sonderveranstaltungen)



## Salzwedeler Baumkuchen

[www.shop.salzwedelerbaumkuchen.de](http://www.shop.salzwedelerbaumkuchen.de)

**5 € Rabatt**

Code: **KONSUM2425** | Gültig bis 31.08.2025



## KATHI

[www.kathi.de](http://www.kathi.de)

**15 % Rabatt**

Code: **KONSUM** | Gültig bis 31.12.2025



## KONSUM Shop

[www.konsum-online.de](http://www.konsum-online.de)

**20 % Rabatt**

Code: **KONSUMSHOP25** | Gültig bis 31.12.2025



Weitere Informationen zu diesen Angeboten erhalten Sie unter [www.konsum-leipzig.de/vorteile-fuer-mitglieder](http://www.konsum-leipzig.de/vorteile-fuer-mitglieder) und im Online-Mitgliederbereich [mein.konsum-leipzig.de](http://mein.konsum-leipzig.de)



# Mitglied werden, Vorteile sichern



**Noch kein Mitglied?**  
Ihren Mitgliedsantrag online ausfüllen  
und zur Bearbeitung abschicken.

## Was macht die KONSUM-Mitgliedschaft so besonders?

Werden Sie Teil einer starken Gemeinschaft. Als KONSUM-Mitglied profitieren Sie selbst – und auch Ihre Stadt. Denn Sie sichern sich unter anderem finanzielle Vorteile durch eine jährliche Rückvergütung und Dividende, während Sie zugleich am Engagement des KONSUM für die Menschen und die Wirtschaft der Stadt beteiligen.

## Wie berechnet sich meine Dividende?

Ganz transparent: Ihre Dividende basiert auf der Höhe Ihres Geschäftsguthabens zu Beginn des jeweiligen Geschäftsjahres. Je mehr Anteile, desto größer Ihr potenzieller Gewinn.

## Wann wird die Dividende ausgezahlt?

Nach der jährlichen Vertreterversammlung, die über die Dividendenhöhe entscheidet, erfolgt die Auszahlung Ende Juni. Ein schöner Start in den Sommer.

## Wie sichere ich mir die Rückvergütung?

Ganz einfach: Zeigen Sie vor dem Bezahlen Ihre Mitgliederkarte vor – entweder die haptische Karte oder in der KONSUM-App. Wir erfassen datenschutzkonform Ihre Einkäufe und berechnen daraus Ihre persönliche Rückvergütung.

## Wann erhalte ich die Rückvergütung?

Nach Beschluss der Vertreterversammlung im Juni eines Jahres wird die erfolgsabhängige Rückvergütung direkt auf Ihre Mitgliederkarte gebucht. So profitieren Sie direkt vom Geschäftserfolg der Genossenschaft.

## Wie kann ich das Geschehen in der Genossenschaft mitbestimmen?

Einfluss auf Entscheidungen in der KONSUM Handelsgenossenschaft können Sie entweder über die 50 gewählten Mitgliedervertreter nehmen – oder Sie bewerben sich selbst als Vertreter unserer Mitglieder. Wir würden uns über Ihr aktives Engagement freuen!

## Sie haben noch Fragen?

Gern geben wir Ihnen weitere Auskünfte über unser Service-Telefon oder online.



0341/4984 320



[www.konsum-leipzig.de/mitgliedschaft](http://www.konsum-leipzig.de/mitgliedschaft)



## Herausgeber: KONSUM Leipzig eG

Industriestraße 95, 04229 Leipzig

Redaktion: Linda Möslin,

Sarah Hauschild, Texterkolonie

Grafik: KOCCOC brand GmbH,

Jacqueline Wölfel

Redaktionsschluss: 21.01.2025

[konsum-leipzig.de](http://konsum-leipzig.de)

[mein@konsum-leipzig.de](mailto:mein@konsum-leipzig.de)

 [facebook.com/konsum.leipzig](https://facebook.com/konsum.leipzig)

 [instagram.com/konsumleipzig](https://instagram.com/konsumleipzig)

Alle Rechte vorbehalten. Nachdruck, auch auszugsweise, darf nur mit Genehmigung des Herausgebers erfolgen.

Unser Jahresmagazin lebt von seiner klaren, flüssigen Sprache. Für ein angenehmes Leseerlebnis verwenden wir durchgängig eine geschlechtsneutrale Ausdrucksweise. Alle personenbezogenen Bezeichnungen in dieser Ausgabe sprechen selbstverständlich alle Menschen gleichermaßen an.

Bildnachweis: Anika Dollmeyer (1, 7, 8, 14, 16, 17, 21, 24), Ron-Kuhwede (2), Hans Georg Unrau (5), Maximilian Hahn (7, 19), iStock.com-Drazen Zigic (7, 22), Eric Kemnitz (7, 15), Claudia Markwardt (7), Shutterstock.com-Dean Drobot (7, 28), Unsplash.com-Rinck Content Studio (7), Shutterstock.com-Davide Angelini (10), Shutterstock-Frantic00 (11), Feines Bild (12), Shutterstock.com-Giggysy25 (13), Christian Modla (13), Andrea Seidel (15), Stefan Runke (15), Lisa Marie Schaller (16), Shutterstock.com-Andrey Popov (17), Blaugelb24.de (18), Sarah Hauschild (19), Kathleen Linge (19), Eik Hentschke (19), Unsplash.com-Shambles Studios (20, 21), Pawel Sosnowski (21), Unsplash.com-Jason Leung (20, 21), My Darling Clementine (21)

# KONSUM<sup>♥</sup>

## Pluspunkte der Genossenschaft

- + Geld zurück durch Rückvergütung
- + Attraktive Dividende
- + Gemeinsames Engagement für die Region und die Umwelt
- + Aktiv die Zukunft der Genossenschaft mitgestalten
- + Teilnahme an exklusiven Veranstaltungen und Aktionen



Mehr erfahren unter: [www.konsum-leipzig.de/mitgliedschaft](http://www.konsum-leipzig.de/mitgliedschaft)